

**IMPORTANT :**  
lire avant installation

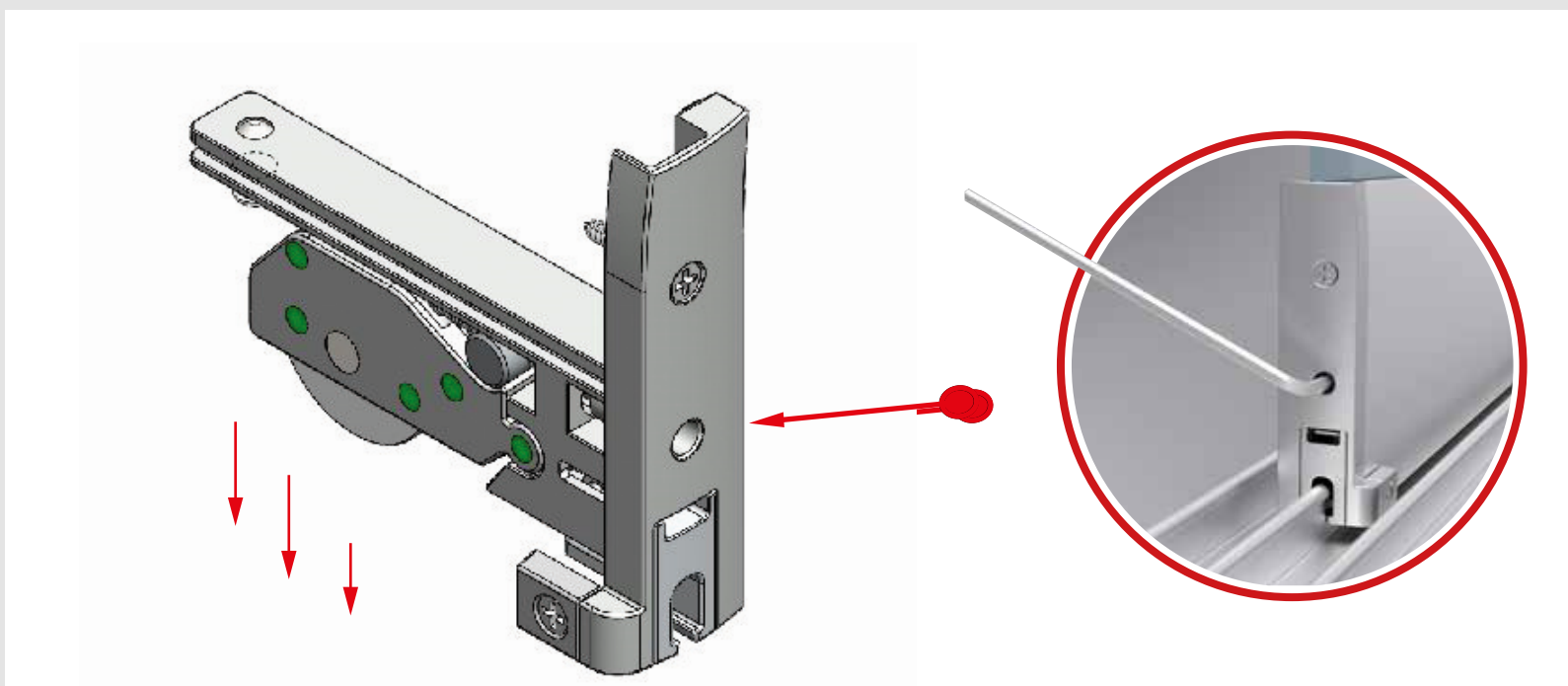
### VIDÉO DE MONTAGE



Visualiser la vidéo d'installation du Seeglass RUN sur notre chaîne YouTube : **Glass Systems**



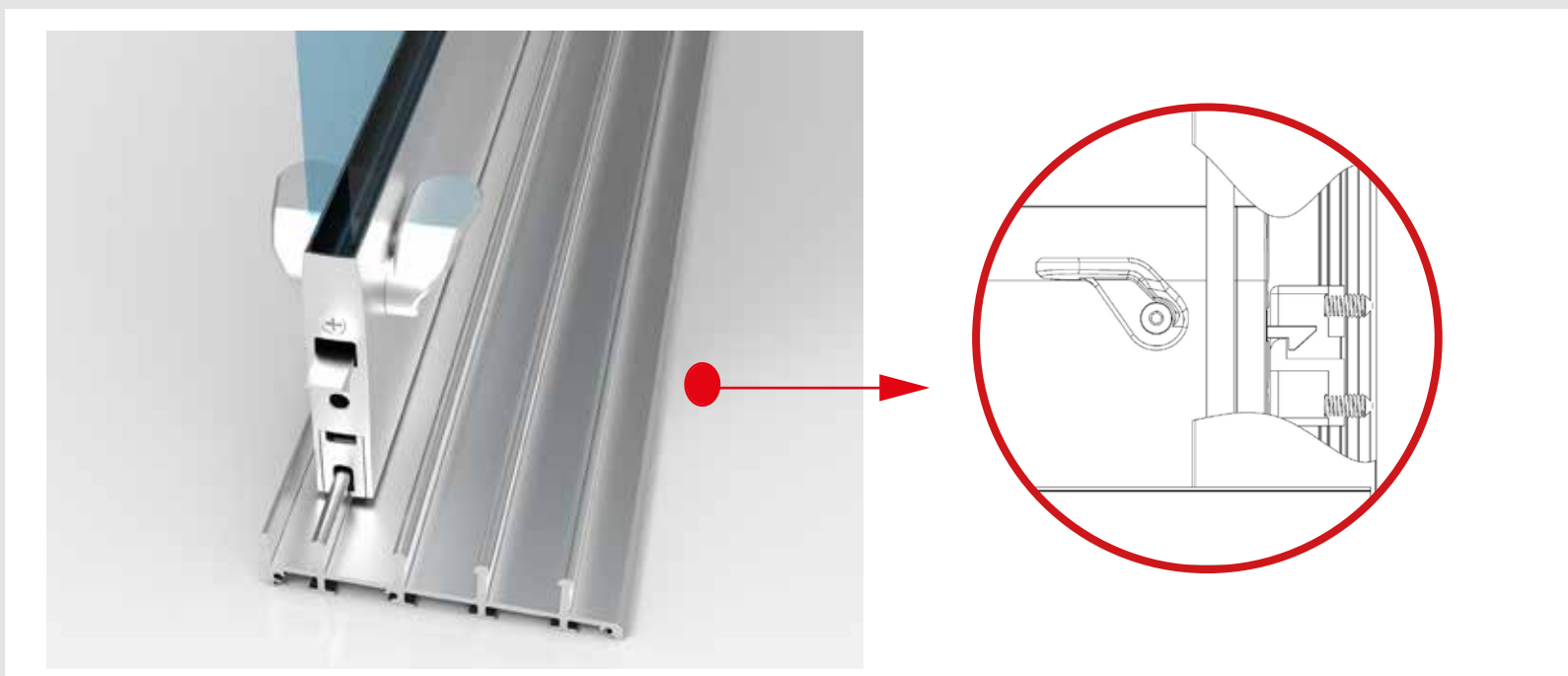
Avant d'installer les vantaux, réglez toutes les roulettes à l'aide de la clé Allen. Les 3 premiers tours de clé serviront à débloquer la roulette, les autres tours permettront de régler la hauteur.



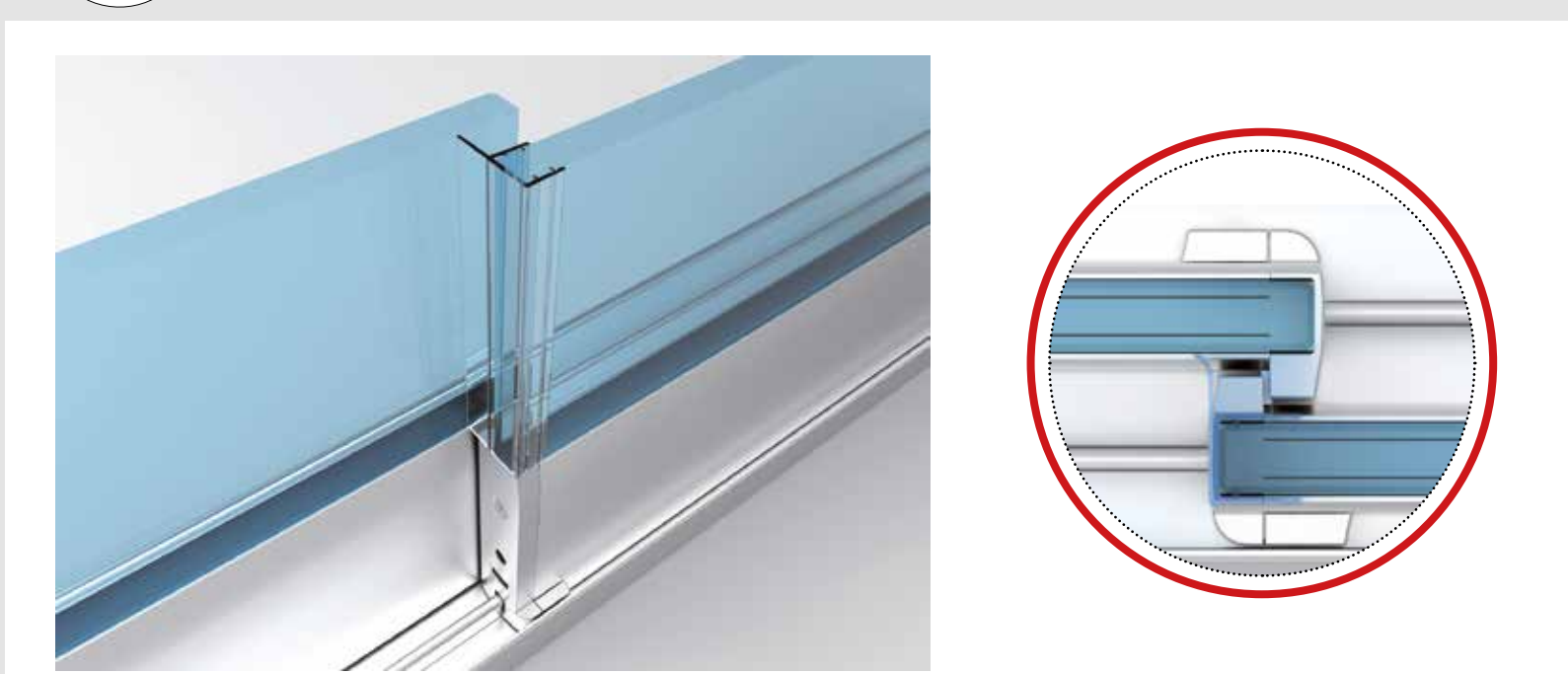
**2** Réglez les aplombs des vantaux à l'aide des roulettes et assurez-vous que le système coulisse bien. Soulagez le poids du verre pour faire vos réglages.



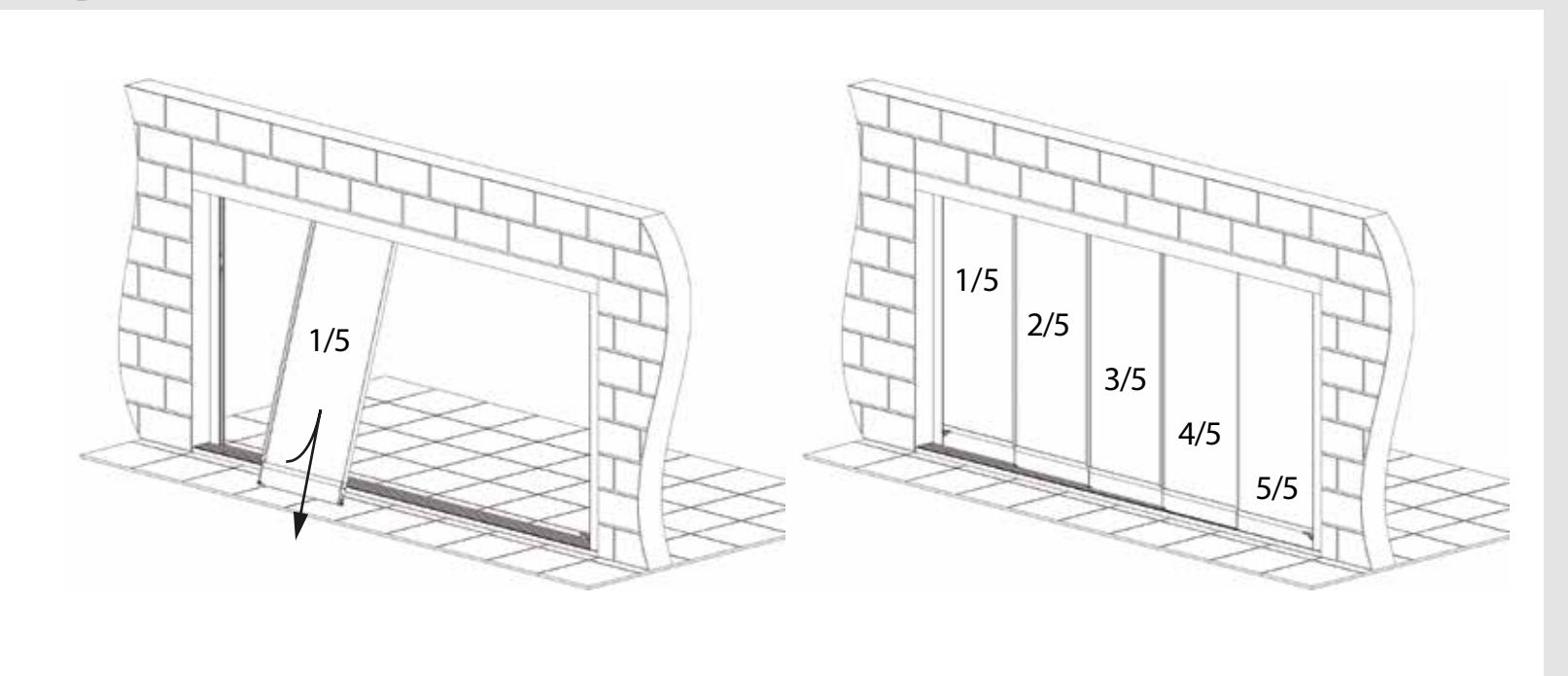
**4** Auto-verrouillage : ajustez en hauteur la gâche située dans le profilé latéral d'extrémité avec les deux vis, de sorte à ce que le loquet vienne se bloquer.



**6** Enfin, installez les joints fournis dans l'emballage.



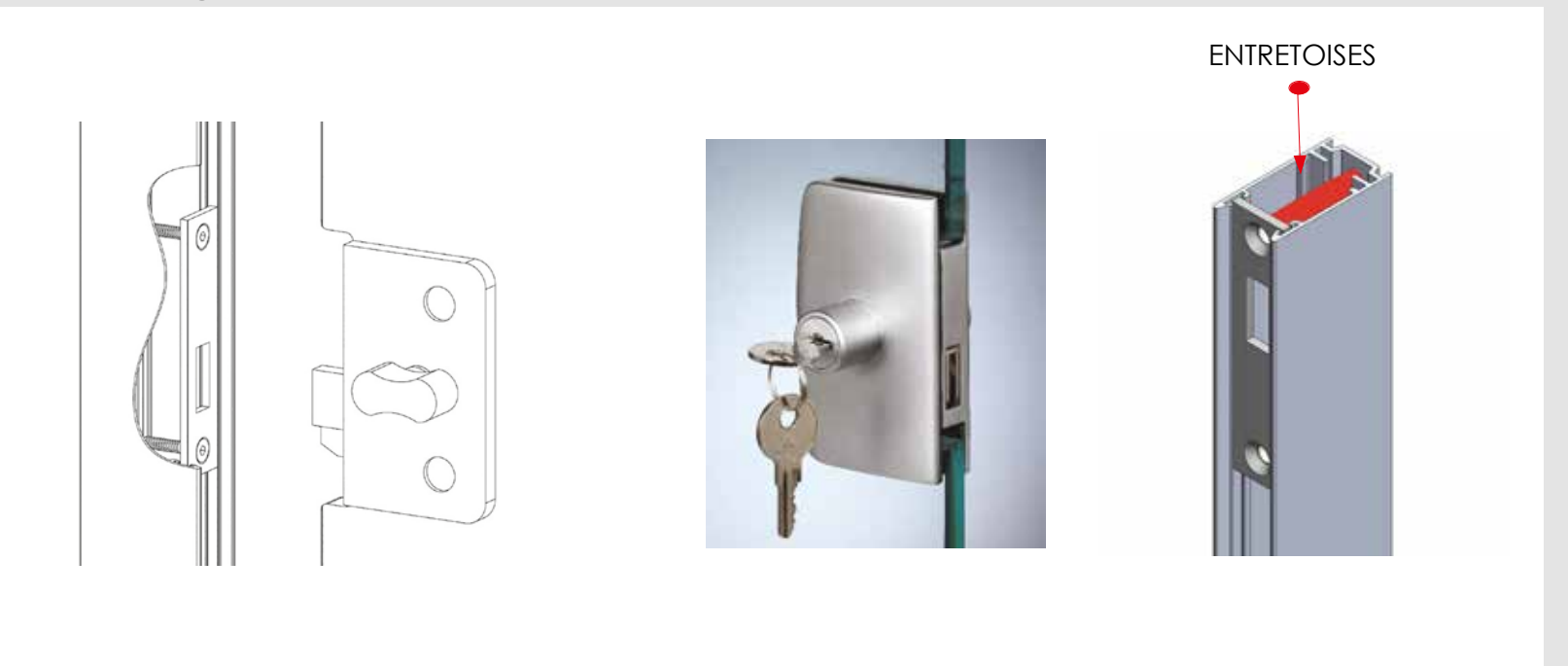
**1** Introduisez les vantaux dans l'ordre déterminé par les étiquettes sur l'emballage, d'abord dans le rail supérieur, puis dans le rail inférieur.



**3** Après avoir réglé les vantaux, installez l'anti-dégondage à glisser dans la chicane droite et gauche de chaque vantail.



**5** Serrure : mettre la gâche au même niveau que la serrure située sur le verre puis utilisez les entretoises pour caler et bloquer la gâche.

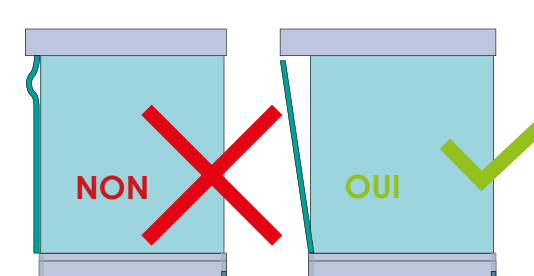


#### A insérer à la main

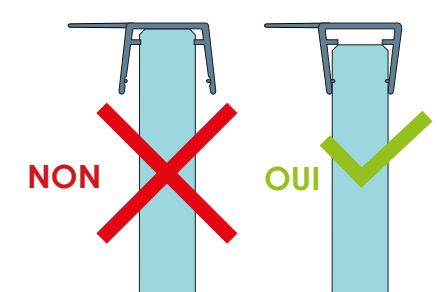


Méthode de montage du joint d'étanchéité 10 mm

Les joints sont coupés à la bonne hauteur.



Insérez progressivement le joint d'étanchéité du bas vers le haut en appuyant doucement avec vosre main.



Insérez le joint d'étanchéité jusqu'à ce que vous atteignez la première butée, ne l'enfoncéz pas complètement ou le joint se cassera.

**Astuce :** mettre du produit vaisselle pour faciliter l'insertion.

